



Soluciones para los procesos
de **Exploración y Producción de**
Hidrocarburos

Soluciones para
**Exploración
& Producción**

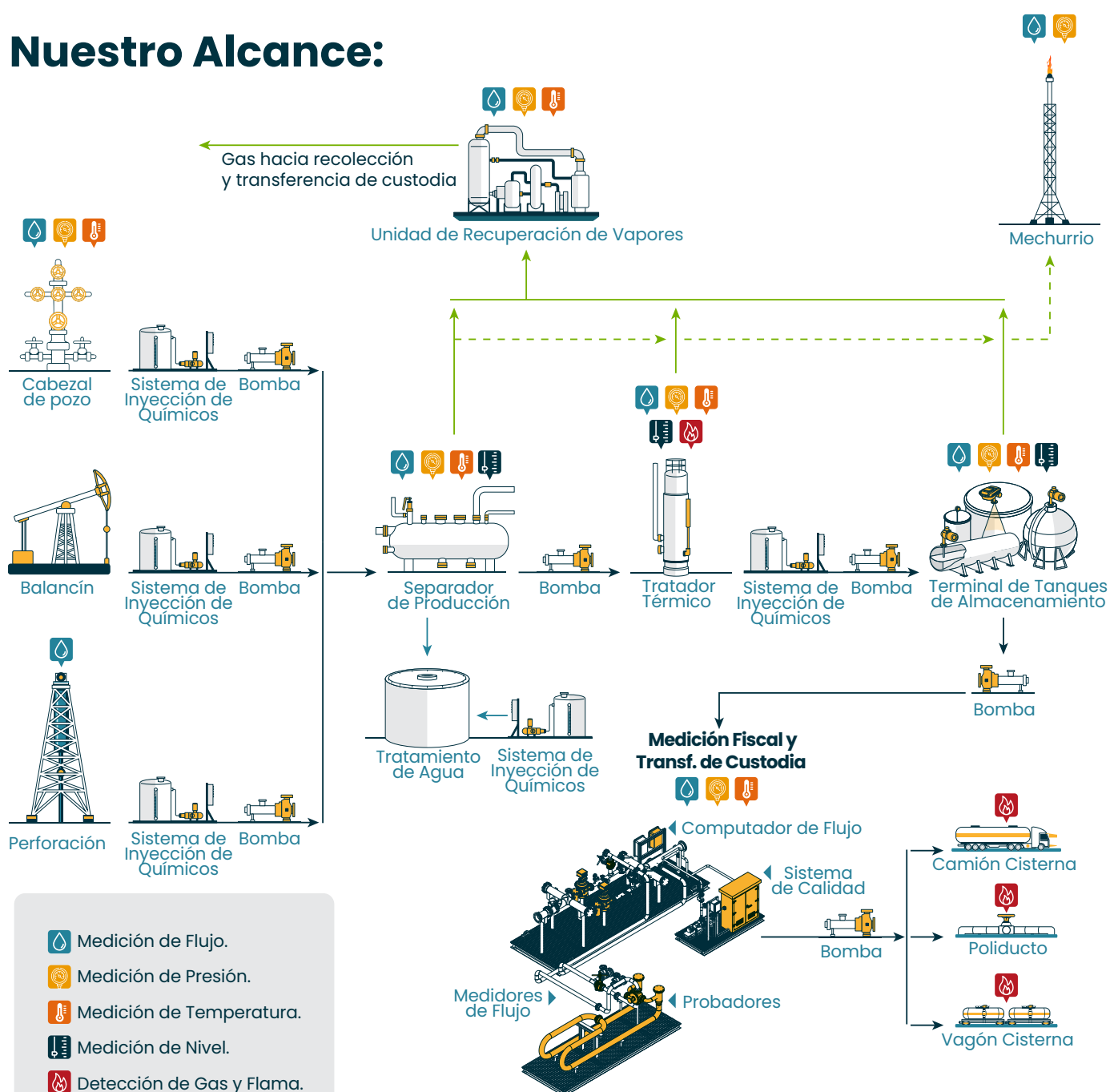


Solicita una asesoría: info@ferrumenergy.com | +1 713.344.4810 | ferrumenergy.com 

Soluciones para

Exploración & Producción

Nuestro Alcance:





Soluciones Confiables



- Medición de Flujo (Unidades LACT).
- Medición de Nivel y Control de Inventario en Tanques.
- Paquetes de Bombas de diferentes tecnologías.
- Sistemas de Combustión y Control de Emisiones.
- Instrumentación de Campo.
- Válvulas.
- Tomamuestra en línea.
- Probadores.
- Válvula de 4 vías.

Respaldo Internacional

Conoce nuestras marcas representadas





Equipos para Control y Medición de Flujo

Empresa líder en el mercado, especializada en el diseño y fabricación de medidores de flujo y equipos para el sector petrolero e industrial. Nuestra marca, **Guidant Measurement**, continúa con el legado de excelencia técnica y confiabilidad desarrollado a lo largo de décadas bajo los nombres **TechnipFMC**, **FMC Measurement Solutions** y la reconocida línea **Smith Meter**, ampliamente valorada en la industria por su precisión y durabilidad.



Productos ▾

- Computadores de Flujo.
- Medidores de Flujo de desplazamiento Positivo.
- Medidores de Flujo Tipo Turbina.
- Válvulas de Control de Flujo.
- Filtros tipo Cesta y Eliminadores de Aire.
- Sistema de Gestión de Terminales (TMS) – FUEL-FACS+.

Aplicaciones ▾

- Medición de Flujo Fiscal, Transferencia y Custodia.
- Carga y Descarga de Combustibles a Cisternas y Carro Tanques.
- Mezcla de Etanol y Biodiesel.
- Sistemas de Reabastecimiento de Aviación.

Volver al inicio



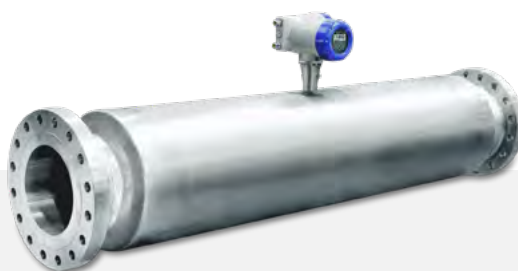


KROHNE



Equipos para Control y Medición de Flujo

Soluciones en instrumentación de procesos industriales y para la industria de Petróleo y Gas. Amplia gama de equipos para medición de flujo con tecnologías de punta y de muy alta calidad.



Productos ▾

- Medidores Másicos Tipo Coriolis.
- Medidores de Flujo Tipo Ultrasónico.
- Medidores de Flujo Tipo Ultrasónico Clamp-On.
- Medidores Vortex.
- Computadores de Control de Flujo.
- Sistemas de Detección de Fuga (PipePatrol).

Aplicaciones ▾

- Sistemas de Medición Fiscal.
- Líneas de Medición y Control.
- Petroquímicas.
- Refinerías.
- Sistemas de Prevención de fugas.
- Detección de Fugas en Oleoductos y Poliductos.



Volver al inicio





Honeywell Enraf



Sistema de Inventario y Control de Nivel en Tanque

Medición y control de nivel en tanques con equipos de muy alta precisión, tales como Radar, Servo y Ópticos.



Productos ▾

- Medición de Nivel en Tanques (Tecnologías: Radar, Servo, Ópticos).
- Sistema de Control de Inventario en Tanques.
- Pantalla Smartview.

Aplicaciones ▾

- Patio de Tanques.
- Terminales de Distribución de Combustibles.
- Refinerías.

Volver
al inicio





Honeywell



Instrumentación de Campo

Equipos de campo para la instrumentación y control en las diversas áreas de la industria con dispositivos de muy alta calidad para el monitoreo de variables de procesos como presión y temperatura.



Productos ▾

- Transmisores de Presión.
- Transmisores de Presión Diferencial.
- Transmisores de Temperatura.

Aplicaciones ▾

- Refinación.
- Transporte y Oleoductos - Midstream.
- Petroquímicas.

Volver
al inicio





Honeywell



Control y Automatización

Sistemas de control distribuidos, soluciones modulares y equipos de procesamiento de datos para optimizar los procesos en una industria.



Productos ▾

- Controlador Lógico Programable (PLC).
- Registradores de Datos.
- Unidad de Transmisión Remota.
- Sistemas de Control Distribuidos.



Aplicaciones ▾

- Exploración y Producción - Upstream.
- Transporte y Oleoductos - Midstream.
- Refinación y Distribución - Downstream.



Volver al inicio





Tomamuestras

Diseñamos, desarrollamos y fabricamos soluciones para muestreo en la industria del petróleo y gas.



Productos ▾

- Tomamuestras en línea para crudo, combustibles y gas natural.
- Mezcladores y Sistemas de lazo cerrado para homogeneización de la muestra.
- Cilindros para toma muestras.

Aplicaciones ▾

- Sistemas de carga y descarga de crudo, Combustible, LPG y Gas Natural.
- Unidades LACT.

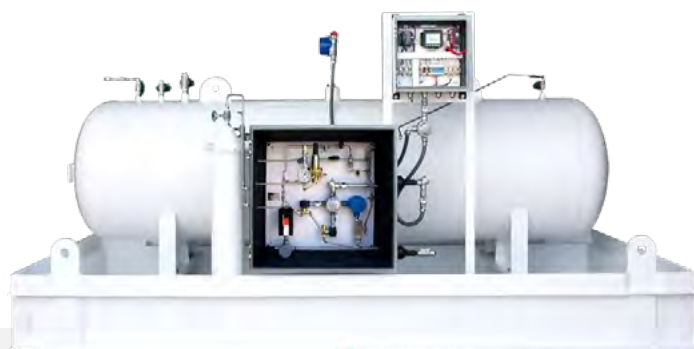
Volver al inicio





Odorización

Diseñamos, desarrollamos y fabricamos soluciones de Odorización para la industria del petróleo y gas.



Productos ▾

- Odorizadores de cero emisiones.
- Solución de odorización para LPG y gas natural.
- Sistema de inyección de odorizante sin bomba y accionado por presión.
- Monitores de odorización
- Odorizador portátil compacto.

Aplicaciones ▾

- LPG y Gas Natural.

Volver
al inicio



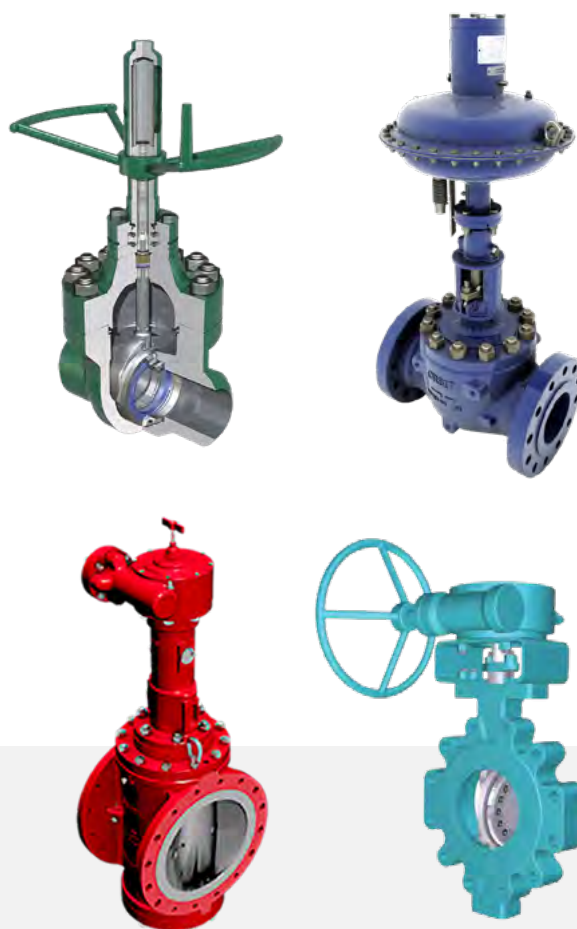


Válvulas y Actuadores

Válvulas de alto rendimiento de marcas como WKM®, ORBIT®, TRUSEAL®, CAMERON®, NEWCO®, WHEATLEY® y GENERAL VALVE® son reconocidas a nivel mundial en el mercado Petrolero e Industrial. Amplio rango de tipos y tamaños de válvulas, con miles instaladas y funcionando alrededor del mundo, tenemos la válvula adecuada para cada aplicación.

Aplicaciones ▾

- Producción de Petróleo y Gas.
- Servicio de Gas y Líquidos.
- Válvulas de Bloqueo para Equipos Críticos.
- Plantas de Procesamiento de Gas y GNL.
- Refinerías y Plantas Petroquímicas.
- Plantas de Distribución de Combustible y Granjas de Tanques.
- Unidades LACT y Sistemas de Medición de Flujo Fiscal.



Productos ▾

- Válvulas de Bola Tipo Trunnion Bidireccionales.
- ORBIT, Válvulas de Bola de Vástago Ascendente.
- Válvulas de Bola de Entrada Lateral.
- Válvulas de Compuerta.
- Válvulas Mariposa de Triple Offset.
- API Spec 6A Válvulas de Compuerta de Expansión.
- WHEATLEY Series 500 Válvulas Check.
- Stainless Steel NEWCO – Válvulas de Compuerta, Globo y Check.
- Válvula Mariposa WKM de Doble Offset de Alto Rendimiento.
- Válvulas de Doble Bloqueo y Purga Tipo Twinseal.
- Válvulas de 4 Vías para Prover.

Volver al inicio





SPXFLOW



Mezcla y Agitación en Tanques

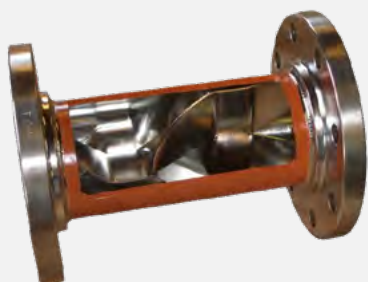


>Plenty® >Lightnin®



Productos ▾

- Mezcladores de Entrada Lateral.
- Agitadores de Entrada Vertical.
- Mezcladores Estáticos
- Mezcladores de Ángulo Fijo o Basculante.



Aplicaciones ▾

- Homogeneización de la mezcla de productos terminados o intermedios de refinería.
- Mezclar dos o más componentes diferentes para obtener un producto diferente.
- Para ayudar a la transferencia de calor durante el calentamiento o enfriamiento o para mantener la uniformidad de la temperatura.
- Para evitar la sedimentación en el tanque que puede causar la falla del tanque y producto fuera de especificaciones.

Volver al inicio





Bombas Dosificadoras de Químicos

Bombas dosificadoras de volumen controlado de muy alta confiabilidad y accesorios para paquetización como: amortiguadores de pulsaciones, válvulas de alivio de seguridad y columnas de calibración.



Productos ▾

- Bombas Dosificadoras de Químicos de Accionamiento Eléctrico.
- Bombas Dosificadoras Neumáticas.
- Bombas Dosificadoras Electrónicas "Proteus" con Conectividad Remota.

Aplicaciones ▾

- Tratamiento de Crudo y Gas en Áreas de Producción.
- Plantas Químicas y Petroquímicas.
- Plantas de Tratamiento de Agua Potable y Aguas Residuales.
- Áreas de Producción de Petróleo y Gas (Onshore y Offshore).
- Plantas de Generación de Potencia.

Volver al inicio





VIKING PUMP



Bombas de Engranajes

API-676

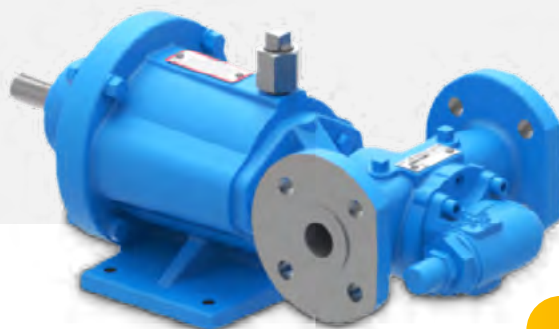


Aplicaciones ▾

- Petróleo y Gas.
- Petroquímica.

Características ▾

- Permite viscosidades de 28 a 2.000.000 SSU (1 a 440.000 cSt).
- Rango de Flujo hasta 1.600 GPM (363 m³/h).



Volver
al inicio





SEEPEX.



Bombas de Cavidad Progresiva

Bombas rotativas de desplazamiento positivo donde se genera una cavidad sellada formada entre el rotor y el estator que va moviéndose desde el lado de succión de la bomba hacia el lado de la descarga. Amplios rangos de viscosidad, temperatura y contenido de sólidos pueden transportarse con velocidades de cizallamiento extremadamente bajas y pulsaciones mínimas.

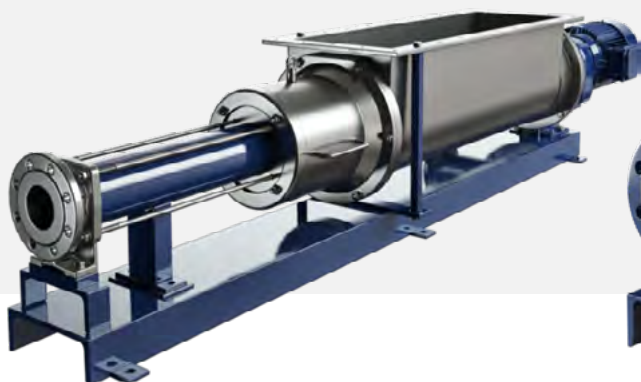


Productos ▾

- Bombas de Cavidad Progresiva.
- Bombas Dosificadoras.
- Bombas Semisumergible.

Aplicaciones ▾

- Residuos de Perforación y lodos.
- Tratamiento de agua producida.
- Manejo de viscosidades variables en crudos.
- Tratamiento de aguas residuales y lodos de refinerías.
- Dosificación.



Volver al inicio





Soluciones de Combustión y Medio Ambiente

Tecnologías en el área de sistemas de combustión para la industria, incrementando la eficiencia de los procesos, minimizando el impacto sobre el medio ambiente.



Productos ▾

- Mechurrios del Alta y Baja Presión.
- Quemadores de Procesos.
- Quemadores de Calderas.
- Sistemas de Recuperación de Vapores.
- Incineradores.

Aplicaciones ▾

- Estaciones de Producción, Deshidratación, Mejoramiento y Flujo de Crudo y Gas.
- Refinerías.
- Plantas de Fraccionamiento de Gas.
- Plataformas de Producción Costa Afuera.
- Plantas Petroquímicas.



Volver al inicio





Nuestras Soluciones

Ofrecemos al sector petrolero desarrollo de ingeniería y procura asociado a la ejecución de **"Proyectos Llave en Mano (IPC)"** para la adecuación o mejoras de plantas de distribución de combustibles, terminales de almacenamiento, estaciones de flujo, poliductos, muelles, entre otros. Asimismo, nos caracterizamos en ofrecer además de soluciones y productos de buena calidad, una asesoría especializada para el desarrollo de proyectos, en la instalación de nuestros sistemas y equipos y soporte de mantenimiento.

Diseño y Fabricación Propia ▾

- Sistema de Medición Fiscal y Transferencia de Custodia (Unidades LACT).
- Módulos de carga y descarga de combustible.
- Inyección de Aditivos.
- Control y Automatización (Sistema de Gestión de Terminales - TMS).
- Soluciones para Sobrellenado en Tanques (AOPS).
- Skids de Bombas.
- Sistemas de Odorización.

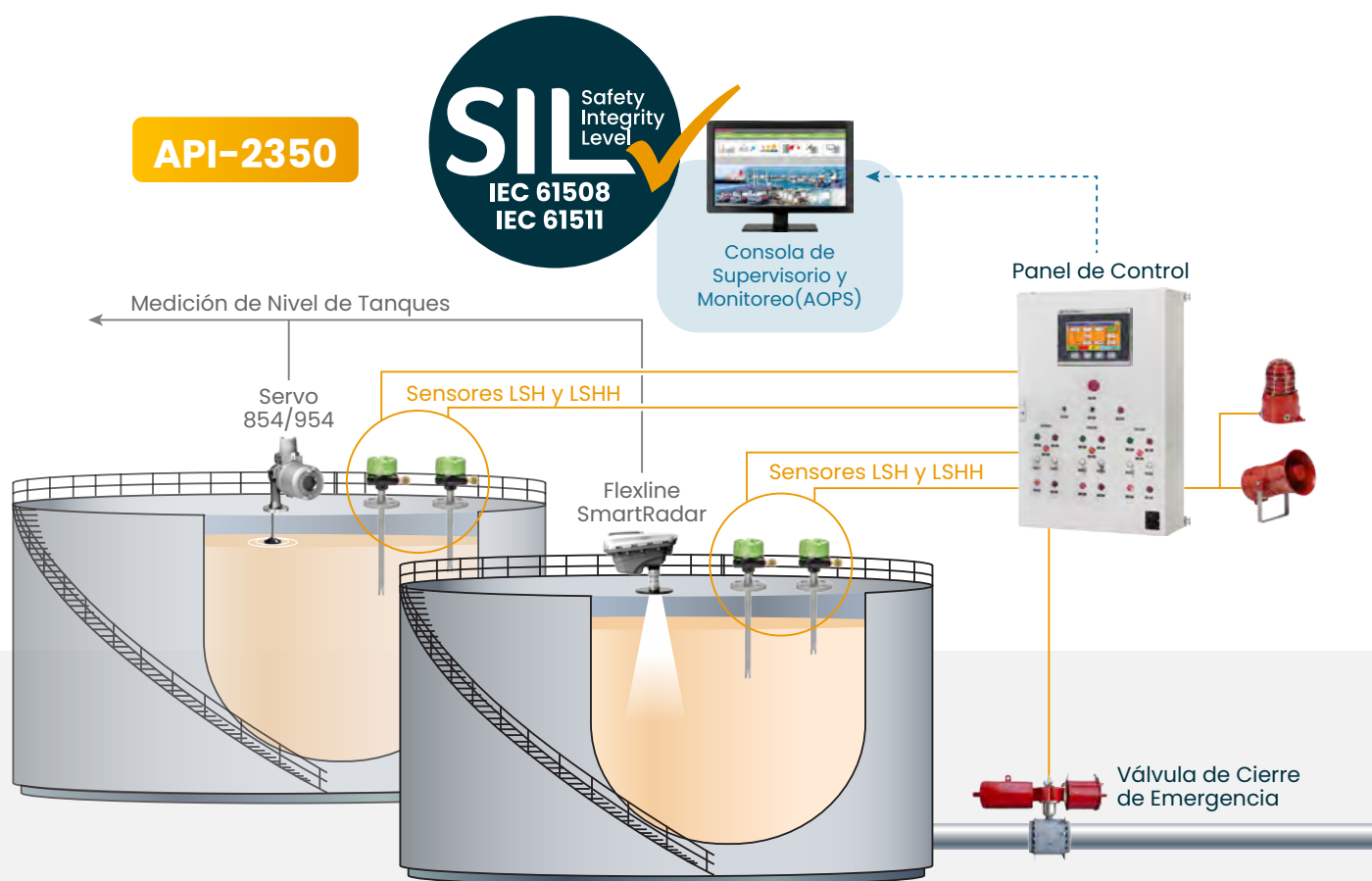


Volver
al inicio





Sistema Automático de Prevención de Sobrellenado (AOPS)



Solución independiente de AOPS para el cumplimiento de API 2350. Escalable y modular. Cumple con los requisitos de seguridad funcional de SIL2, opcionalmente SIL3. Incluye sensores de alarma alta y alta-alta, panel de control, válvula actuada de parada de emergencia y alarma sonora y visual.

Aplicaciones ▾

- Granjas y Patios de Tanques.
- Terminales de Carga de Camiones Cisternas y Carros Tanques.
- Seguridad del tanque API-2350.

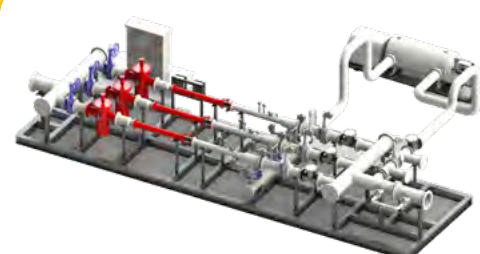
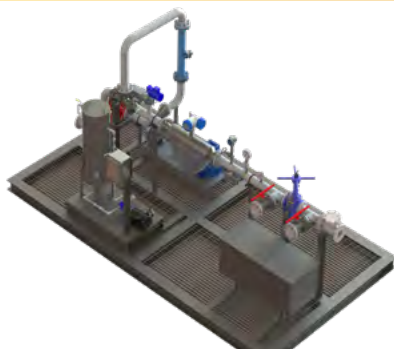
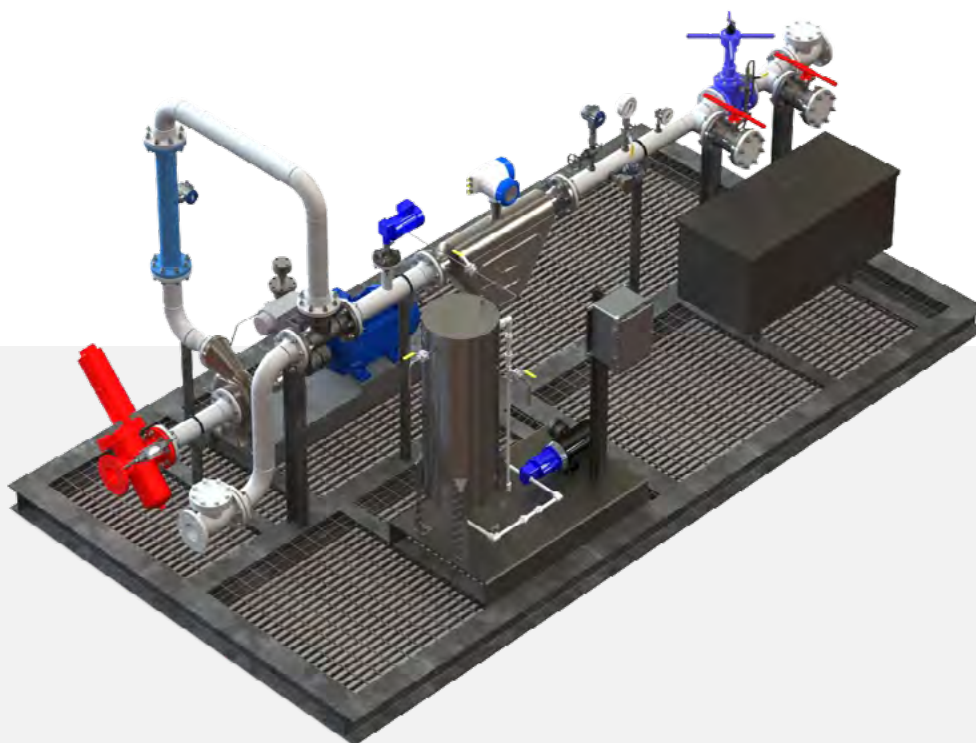
Volver al inicio





Sistemas de Medición Fiscal y Transferencia de Custodia (Unidades LACT)

Soluciones que poseen todos los elementos y equipos debidamente integrados en un patín para cumplir con todas las normas aplicadas a transferencia de custodia para aplicaciones en despacho y/o recepción de productos a través de Buques o Poliductos.



Volver
al inicio





Medidor Maestro

Sistemas diseñados de manera modular para realizar calibraciones de medidores en los terminales de carga de camiones cisternas, sin interrumpir las operaciones cotidianas.



Aplicaciones ▾

- Terminales de Carga de Camiones Cisternas y Carros Tanques.
- Líneas de medición y control.
- Sistemas de descarga de combustible, etanol y biodiésel.
- Patines de mezcla.
- Reabastecimiento de combustible en el sector de aviación.
- Campos de producción.

Volver
al inicio





Paquete de Bombas de Inyección de Químicos

Desarrollados como una plataforma metálica sobre la cual se ubican tanques contenedores, bombas dosificadoras y una serie de equipos de instrumentación para el monitoreo, medición y control del flujo requeridas en la industria.



Aplicaciones ▾

- Tratamiento de Crudo y Gas en Áreas de Producción (Inyección de Desmulsificante, Antiespumante, Dispersante de Asfalteno, etc.)
- Plantas de Tratamiento de Agua (Inyección de Biocida, inhibidor de Corrosión, Floculantes, Inhibidor de Incrustaciones, etc.).

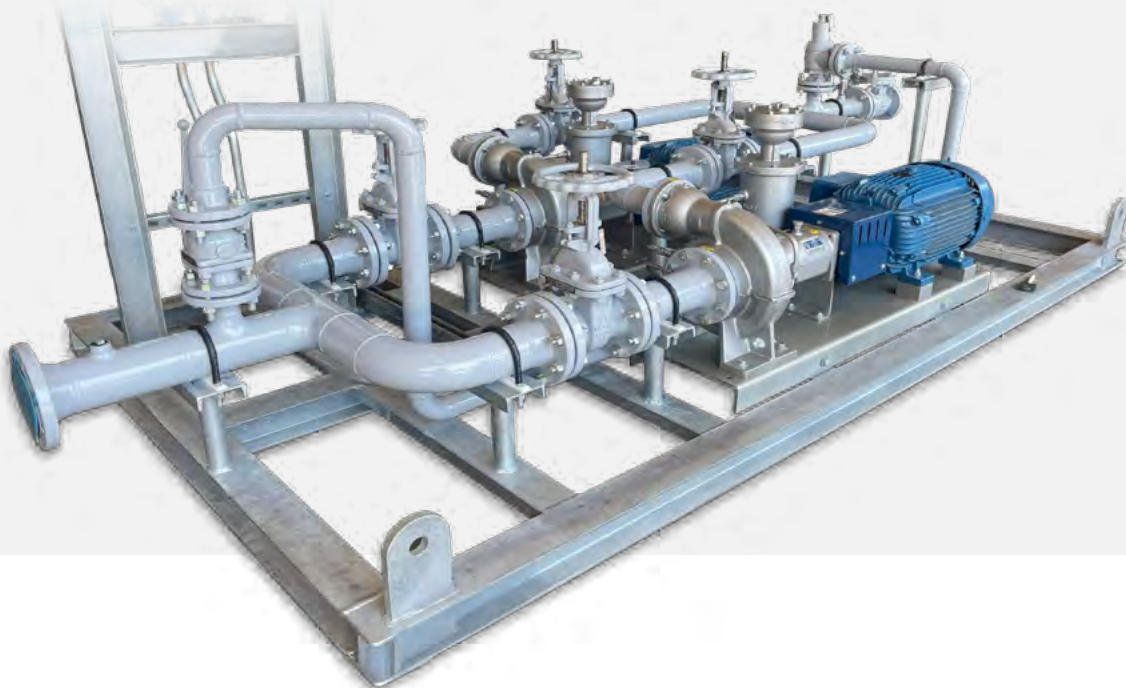
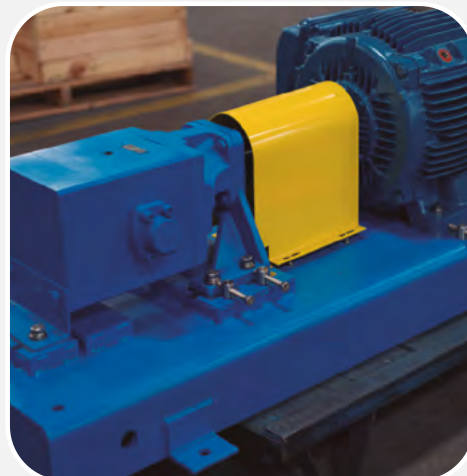
Volver
al inicio





Skids de Bombas Centrífugas

Estos sistemas tienen integrados los equipos de bombeo, impulsor (motor eléctrico o motor diésel) acoplados y montados en una plataforma metálica común. El patín de la bomba viene ensamblado con todos sus componentes tales como paneles de control, arrancador, filtros, válvulas de retención y/o válvulas de alivio e instrumentación y otros elementos necesarios para una operación confiable. El skid está diseñado según la aplicación específica del cliente, ensamblado y probado en nuestro taller para su entrega, listo para conectarse en planta.



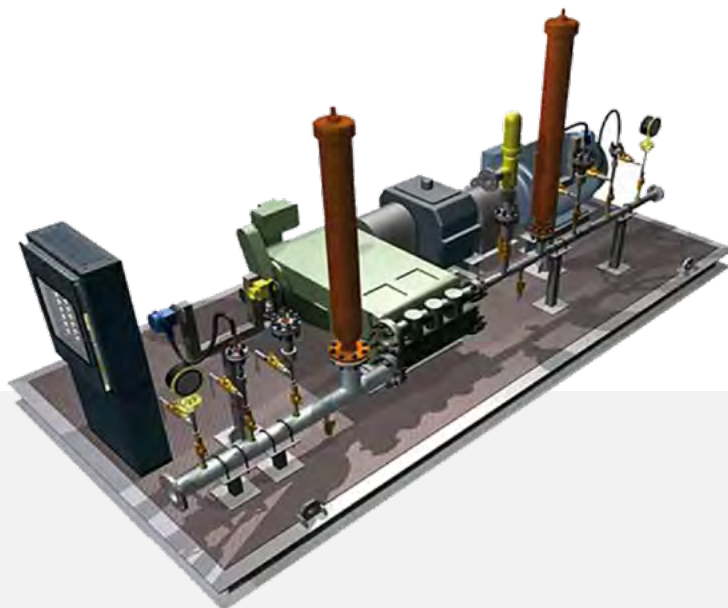
Volver
al inicio





Paquetes de Bombeo Reciprocante

Plataforma metálica sobre la cual se ubica tanto la bomba, como el motor, debidamente acoplados a través de un sistema de transmisión, tuberías, válvulas, accesorios y la respectiva instrumentación para monitoreo y control de las diversas variables del proceso.



Aplicaciones ▾

- Re-inyección de Agua Salada en Áreas de Producción (Estaciones de Flujo, Estaciones de Descarga).
- Patios de Tanques de Lavado de Crudo.
- Disposición de Agua Producida.
- Paquete de Inyección de Agua Salada.
- Paquete de Transferencia de Crudo.

Volver
al inicio





Trampas de Envío y Recepción de Cochinos (Pig Launchers)

Los lanzadores y receptores de cochinos son recipientes a presión o secciones de tubería dentro de oleoductos y gasoductos que se utilizan para el mantenimiento, la limpieza y la inspección en línea de estos ductos. La función principal de un lanzador y receptor de cochinos es permitir a los operadores lanzar y recibir estas herramientas sin interrumpir y parar las operaciones del oleoducto o poliducto.

También llamados trampas para cochinos, estos lanzadores y receptores están disponibles en diferentes diseños y configuraciones configurables dependiendo de la aplicación y los requisitos del cliente.



Características ▾

- Diseño e ingeniería según ASME B31.8 o ASME B31.3 / 31.4 .
- Totalmente ensamblado en patín (skid).
- Sistema de pintura según las especificaciones del cliente.
- 100% prueba hidrostática.
- 100% rayos X o según especificado por el cliente.
- Diseño de acuerdo a necesidades y requisitos del cliente.
- Instrumentos, válvulas y cerramientos disponibles según lista de proveedores del cliente.

Volver
al inicio



ferrumenergy.com



**FERRUM
ENERGY**

info@ferrumenergy.com

USA

+1 713.344.4810

+ 1 281.469.1423

MÉXICO

+52 561.838.4000

ECUADOR

+593.2.392.3737

**Solicita una asesoría
o presupuesto:**

